

Recepcionista

Guia rápido: portas de área comum no sistema TTHotel

Além dos quartos de hóspedes individuais, pode haver algumas portas públicas em seu empreendimento, como entrada principal, área de academia, salões de eventos, salas de reunião, entre outros.

Quando você emite um cartão para um hóspede, o cartão também pode liberar o acesso em algumas portas públicas.

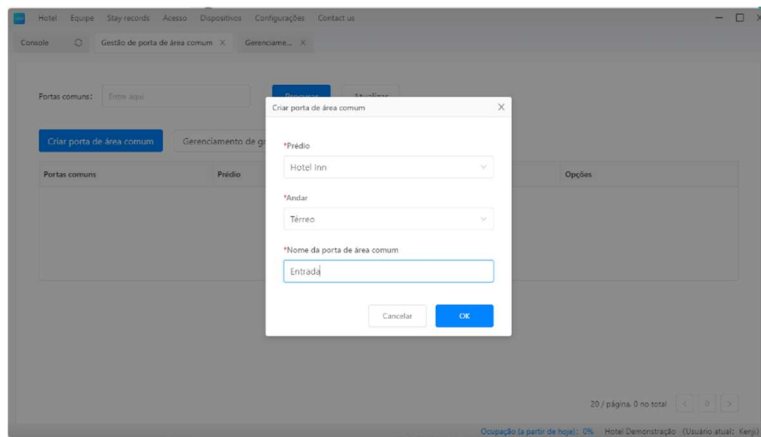
Para fazer isso, primeiro defina os grupos de portas públicas.

Em seguida, associe o grupo de portas públicas a cada quarto de hóspede.

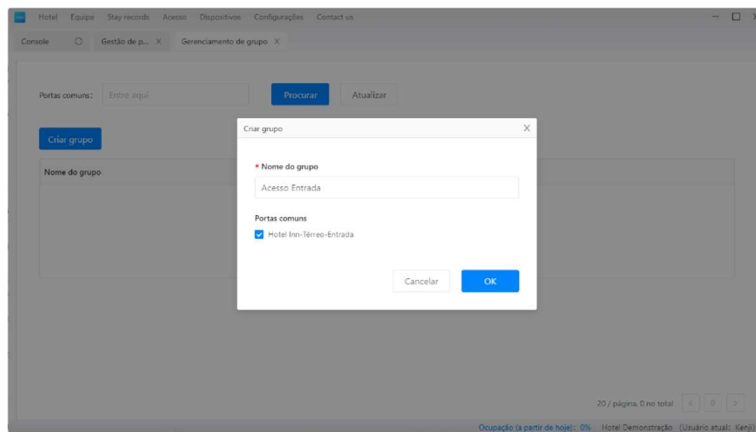
Quando emitirmos um cartão de quarto para um hóspede, o cartão também poderá precisar funcionar em algumas portas públicas.

Faça da seguinte maneira.

Passo A: Crie portas públicas em Hotel -> Quartos -> Porta pública.



Passo B: Crie os grupos de portas públicas.



Passo C: Associe os quartos de hóspedes ao grupo de portas públicas.

Passo D: Emita um cartão para o quarto de hóspedes. Ele também funcionará nas portas públicas associadas.

