

Configuração

Guia rápido: configuração do sistema e do aplicativo TTHotel

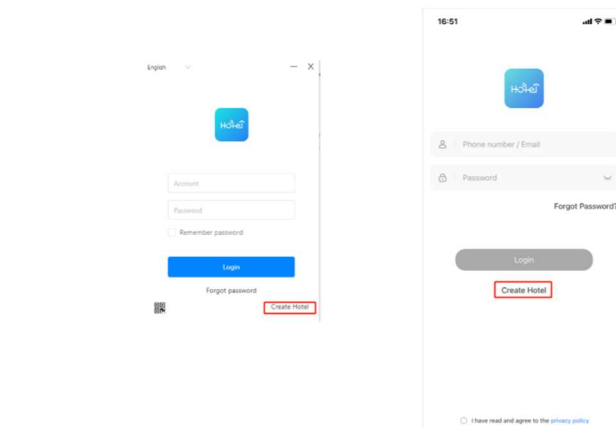
1. Faça o download e instale o software para Windows conforme link a seguir:

https://qiniupackage.sciener.cn/hotel/TTHotel_setup_en_3.1.2.exe

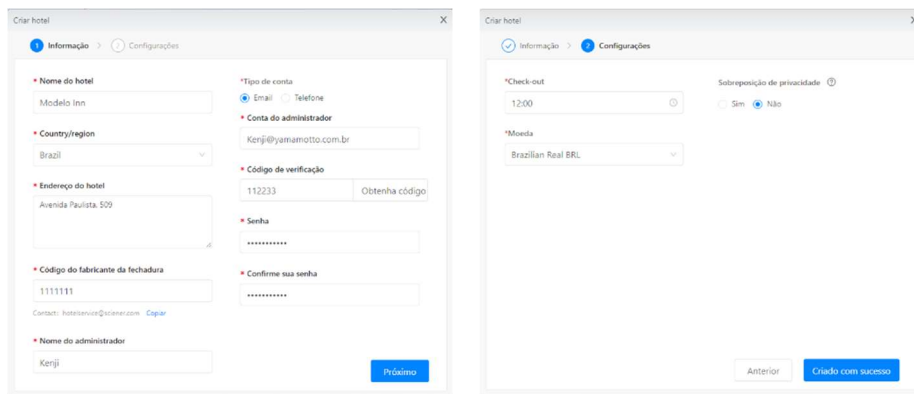
Você também pode escanear o código QR dos aplicativos para smartphone Hotel APP e Guest APP na Store da Apple ou no Google Play.



2. Crie uma conta com seu e-mail clicando em [Criar hotel], localizado no canto inferior esquerdo da tela, conforme ilustração a seguir.

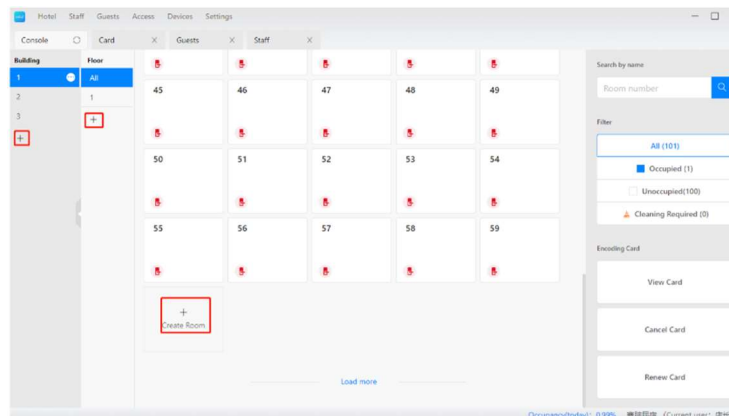


3. No pop-up que será exibido, preencha os dados do formulário. Lembre-se de solicitar ao seu consultor de vendas Yamamoto o [Código do Fabricante da Fechadura]. Defina um e-mail válido e uma senha para finalizar o cadastro e então clique em [Criado com sucesso] para finalizar.



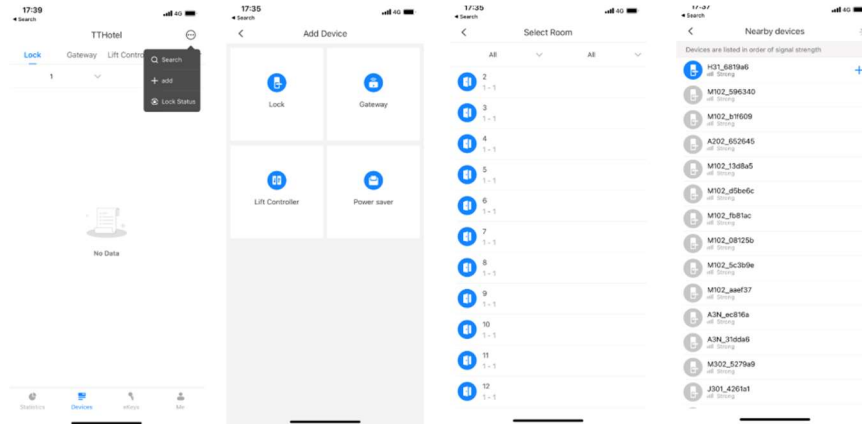
4. Criar o Prédio, Pisos e Quartos. Recomendamos que este procedimento seja realizado em um computador.

- No software para Windows, você pode criá-los um a um, ou em lote.



5. Adicione as fechaduras inteligentes. Nesta etapa, baixe e instale o aplicativo para funcionários Hotel APP, conforme Passo 1 deste manual. Então, adicione as fechaduras próximas ao smartphone em que foi instalado o Hotel APP. Você pode designar o instalador como um funcionário e atribuir a ele o privilégio de Instalador.

Lembre-se de excluir a conta do técnico instalador após instalar todas as fechaduras terem sido configuradas caso você deseje não permitir que ele use o software posteriormente.



6. Defina o tipo de padrão de acomodação e o seu valor. No canto superior direito, clique em Hotel >> Quartos >> Quarto do hóspede. Então clique em [Definir tipo de quarto] e finalmente clique em [Criar tipo de quarto]. você pode criá-los um a um, ou em lote.

